

**SKYLAT.**

S —



K —



Y —





\_00

# SKYLAT.

**Skylat** es un proyecto innovador que combina espacios para vivir y trabajar en un entorno completamente integrado con domótica inteligente de última generación a través de nuestra

## Skylat All In One App.



**SKYLAT APP**





\_01



Ubicado en la **estratégica intersección de Avenida Santa Fe y Fitz Roy**, la entrada a Palermo Hollywood, este proyecto ofrece **56 unidades funcionales** y una amplia gama de amenidades diseñadas para satisfacer las necesidades de un **estilo de vida moderno y conectado.**

# UBICACION

IMAGENES A MODO ILUSTRATIVO.







IMAGENES A MODO ILUSTRATIVO.



02\_

## **\_EXPERIENCIA DIGITAL**

Con un **enfoque en la tecnología y la accesibilidad**, Skylat se posiciona como el edificio que viene a proponer una experiencia digital en formato 360° para sus residentes, destacando su atractivo tanto para usuarios como para inversores.





\_03

## \_EL EDIFICIO

**Skylat** es un desarrollo **de usos mixtos** diseñado para ofrecer una experiencia de vida y trabajo en un entorno tecnológico avanzado. Este **edificio de vanguardia contará con 16 pisos**, un basamento comercial en planta baja que incluye 4 locales en doble altura, dos pisos de amenities, 56 unidades funcionales distribuidas entre los pisos 3 y 15, y finalizando **el piso 16 con un imponente Rooftop club.**



\_04



**Skylat** ofrece un servicio de **administración hotelera** para los inversores que deseen incluir su unidad al formato de renta temporaria.

**De esta manera, las mismas podran ingresar dentro del pool de rentas.**



# SKYLAT SUITES



IMAGENES A MODO ILUSTRATIVO.





IMAGENES A MODO ILUSTRATIVO.







IMAGENES A MODO ILUSTRATIVO.





# SKYLAT.

Where architecture becomes emotion.  
A space designed for those who see the extraordinary in the everyday — and the future,  
in the present.

Social places:  
2nd Floor - Sky Lounge & Gym  
16th Floor - Sky Club



# MODERNITY — ELEGANCE

SKYLAT.

For all occasions  
A space designed for those who see the extraordinary in the everyday — and the future,  
in the present.

Social places:  
2nd Floor - Sky Lounge & Gym  
16th Floor - Sky Club

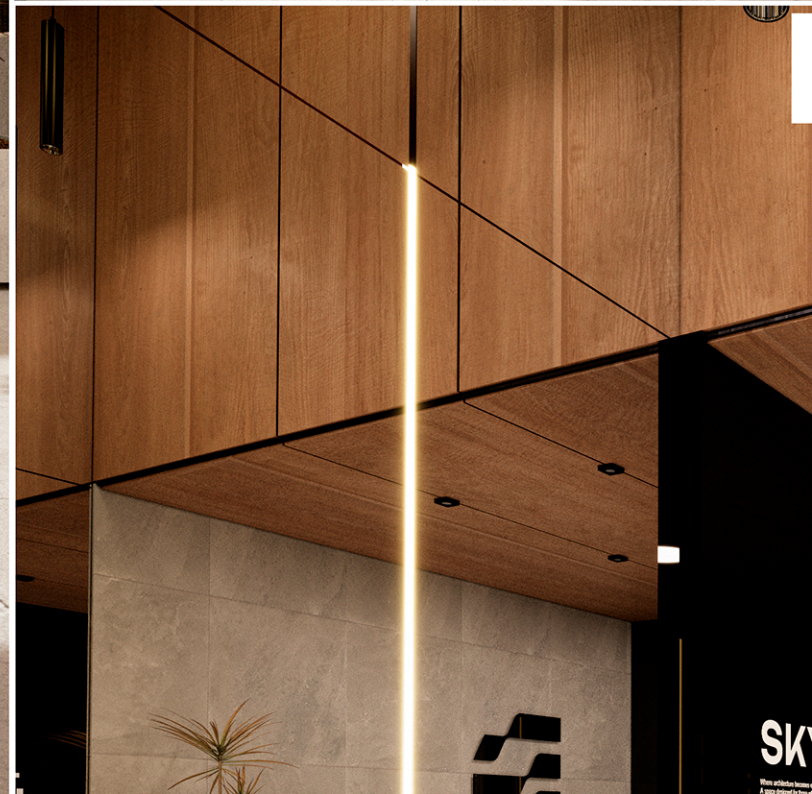
IMAGENES A MODO ILUSTRATIVO.





IMAGENES A MODO ILUSTRATIVO.







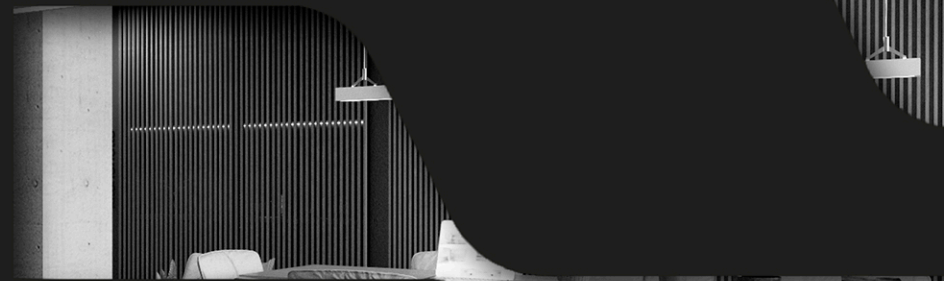
# AMENITIES

Los pisos 2 y 16 estaran dedicados a amenidades

S



K



Y





\_05

## **GYM\_**

Gimnasio equipado con maquinaria de última generación.

## **SKYLOUNGE\_**

Co-work de categoría, disponible para uso libre durante el día y transformable en espacio para eventos privados durante la noche.

## **SKYCLUB\_**

Rooftop en el piso 16 con vistas panorámicas, parrillas y espacio ideal para eventos.

## **LAUNDRY\_**

Amplio lavadero para satisfacer la demanda de todo el edificio.



\_06

# SKY LOUNGE



IMAGENES A MODO ILUSTRATIVO.





IMAGENES A MODO ILUSTRATIVO.



F U N C T I O N A L V E R S A T I L I T Y



A close-up photograph of a dense, dark green living wall. The wall is composed of many small, leafy plants. The word "SKYLAT." is printed in large, white, sans-serif capital letters across the middle of the wall.

SKYLAT.



IMAGENES A MODO ILUSTRATIVO

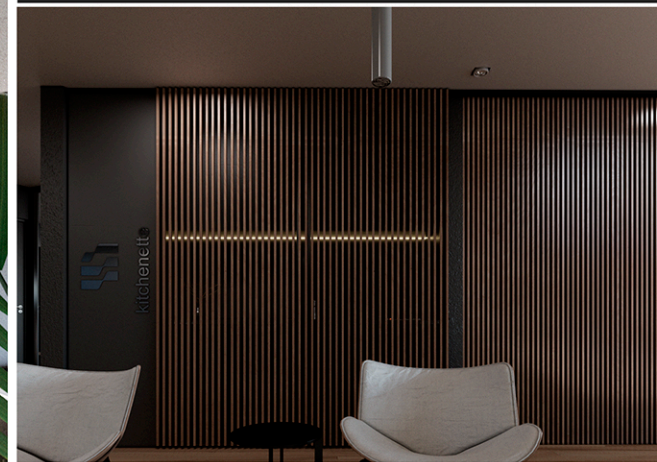




IMAGENES A MODO ILUSTRATIVO.

## KITCHENETTE\_

Equipamiento dinámico que responde a las necesidades.





\_07

# GYM



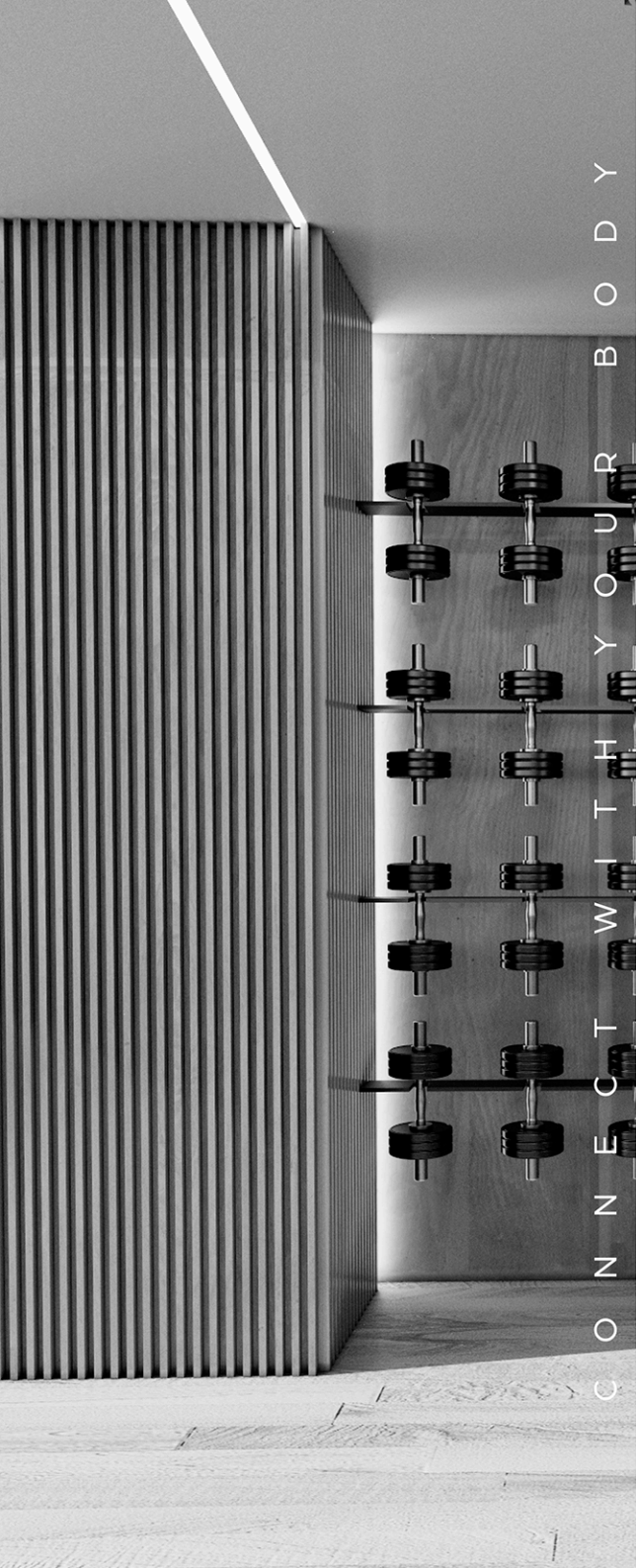
IMAGENES A MODO ILUSTRATIVO.





IMAGENES A MODO ILUSTRATIVO.





IMAGENES A MODO ILUSTRATIVO.





IMAGENES A MODO ILUSTRATIVO.



\_07

# SKY CLUB



IMAGENES A MODO ILUSTRATIVO.





IMAGENES A MODO ILUSTRATIVO.





IMAGENES A MODO ILUSTRATIVO.





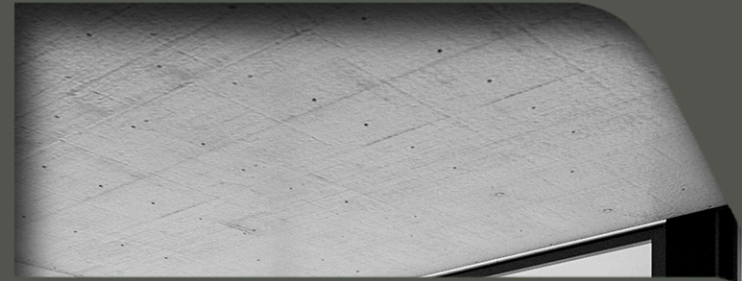
IMAGENES A MODO ILUSTRATIVO.



# **\_UNIDADES FUNCIONALES**

Monoambientes: 32 a 35 m<sup>2</sup>.  
Dos ambientes: 45 a 70 m<sup>2</sup>.

S —



K —



Y —





\_07

## **DOMÓTICA INTELIGENTE\_**

### **SKYLAT ALL IN ONE APP**

Digitalización y seguridad en la palma de la mano

## **SMART BUILDING ACCESS\_**

### **VIDEO DOORBELL CONCIERGE**

Nuestra solución de portería inteligente, permite reemplazar el portero eléctrico tradicional y las tediosas llaves físicas, por un moderno sistema de control de acceso y de intercomunicador.

## **SMARTLOCKS\_**

Todas las unidades se entregarán con su respectivo Smartlock Hipcam.

## **ADICIONALES\_**

Los siguientes productos no se encuentran incluidos en el valor de la unidad.

\_PANTALLA INTERIOR PARA EL APARTAMENTO

\_INTEGRACIONES IOT EN EL APARTAMENTO

\_DETECTOR DE PERSONA



\_08

UNIDAD 2 AMB  
**ESQUINA**

SENTIRSE  
EN ARMONIA



IMAGENES A MODO ILUSTRATIVO.



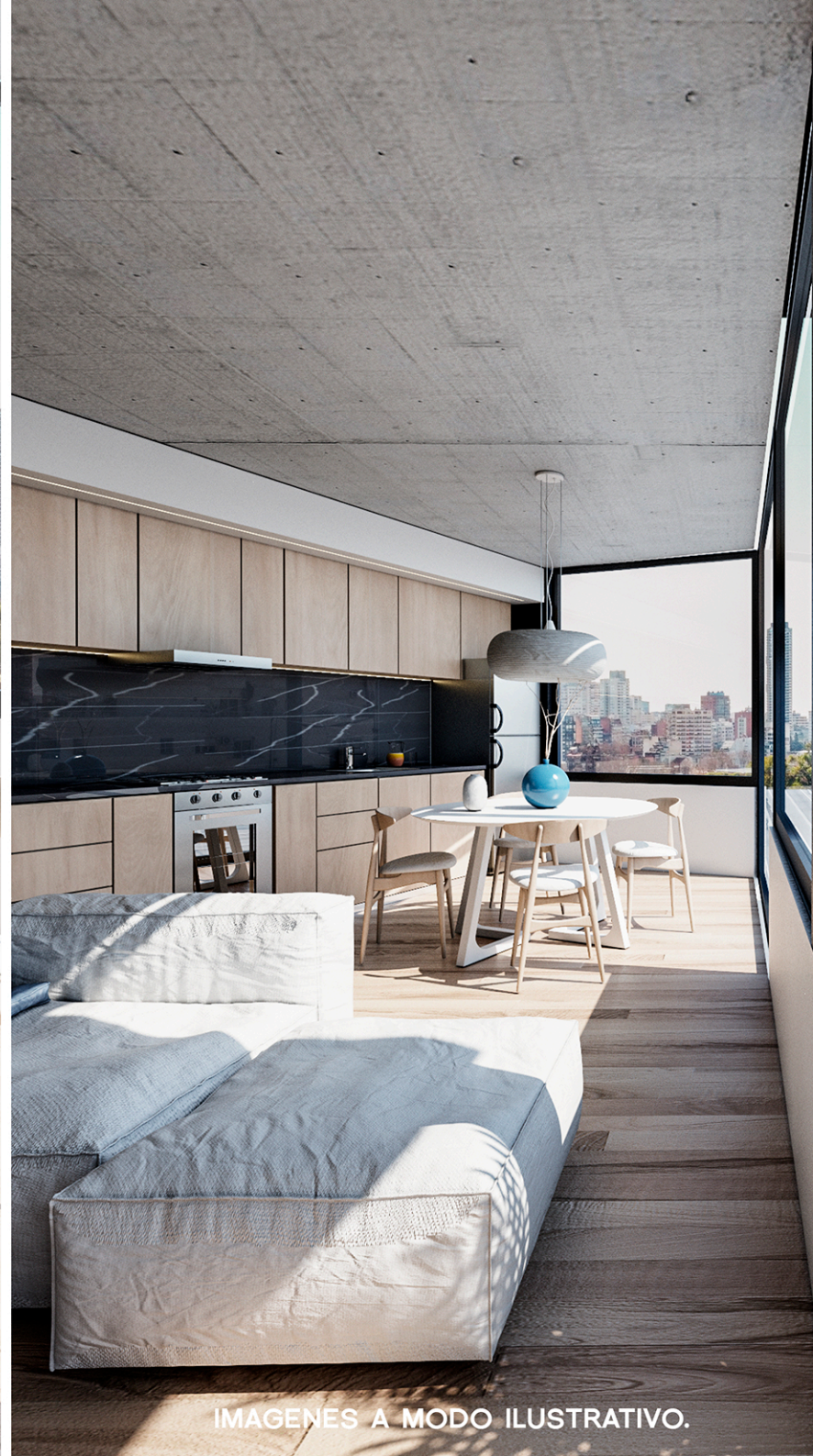


IMÁGENES A MODO ILUSTRATIVO.



E S P A C I A L I D A D





ESPACIALIDAD

IMAGENES A MODO ILUSTRATIVO.





IMAGENES A MODO ILUSTRATIVO.







IMAGENES A MODO ILUSTRATIVO.





IMAGENES A MODO ILUSTRATIVO.







**ESTILO**

IMAGENES A MODO ILUSTRATIVO.





IMAGENES A MODO ILUSTRATIVO.





\_09

UNIDAD 2 AMB  
**AV, SANTA FE**



IMAGENES A MODO ILUSTRATIVO





IMAGENES A MODO ILUSTRATIVO.







IMAGENES A MODO ILUSTRATIVO.





IMAGENES A MODO ILUSTRATIVO.



\_10

UNIDAD MONOAMBIENTE  
**FITZ ROY**



IMAGENES A MODO ILUSTRATIVO.





IMAGENES A MODO ILUSTRATIVO.





IMAGENES A MODO ILUSTRATIVO.





IMAGENES A MODO ILUSTRATIVO.



\_11

UNIDAD MONOAMBIENTE  
**CONTRAFRENTE**



IMAGENES A MODO ILUSTRATIVO.





IMAGENES A MODO ILUSTRATIVO.





IMAGENES A MODO ILUSTRATIVO.





IMAGENES A MODO ILUSTRATIVO.





\_12

UNIDAD DUPLEX LOFT  
2 AMBIENTES  
**PISO 14**



IMAGENES A MODO ILUSTRATIVO.





IMAGENES A MODO ILUSTRATIVO.











IMAGENES A MODO ILUSTRATIVO





IMAGENES A MODO ILUSTRATIVO.







IMAGENES A MODO ILUSTRATIVO.





IMÁGENES A MODO ILUSTRATIVO.

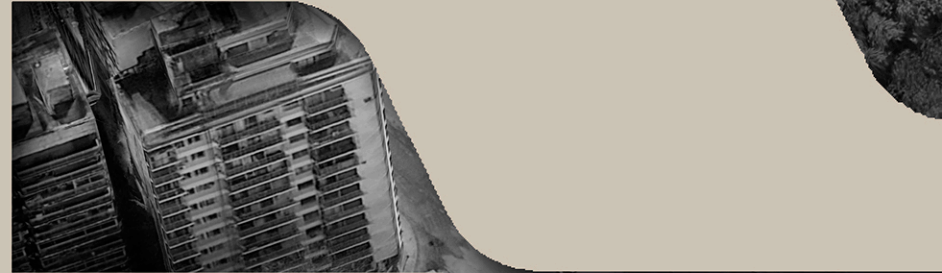


# **\_UBICACION Y PLANTAS**

S —



K —



Y —







## Regimiento de Granaderos General San Martín,

Vistas espectaculares y abiertas de por vida desde todas las unidades del proyecto



SKYLAT.



# CONECTADO CON TODO

La intersección de Avenida Santa Fé y Fitz Roy es la única en Palermo con acceso a los tres medios de transporte público a menos de 200 metros, lo que permite conectarse con cualquier punto de la ciudad en un máximo de 15 minutos.

**BUS - LINEA** 12-15-29-39-57-60-64-68  
93-95-111-152-195

**TREN**- ESTACION PALERMO

**SUBTE**- ESTACION PALERMO

# PUNTOS DE INTERES

CERCANOS

**Medicina:** Clínica de los Arcos (300m)

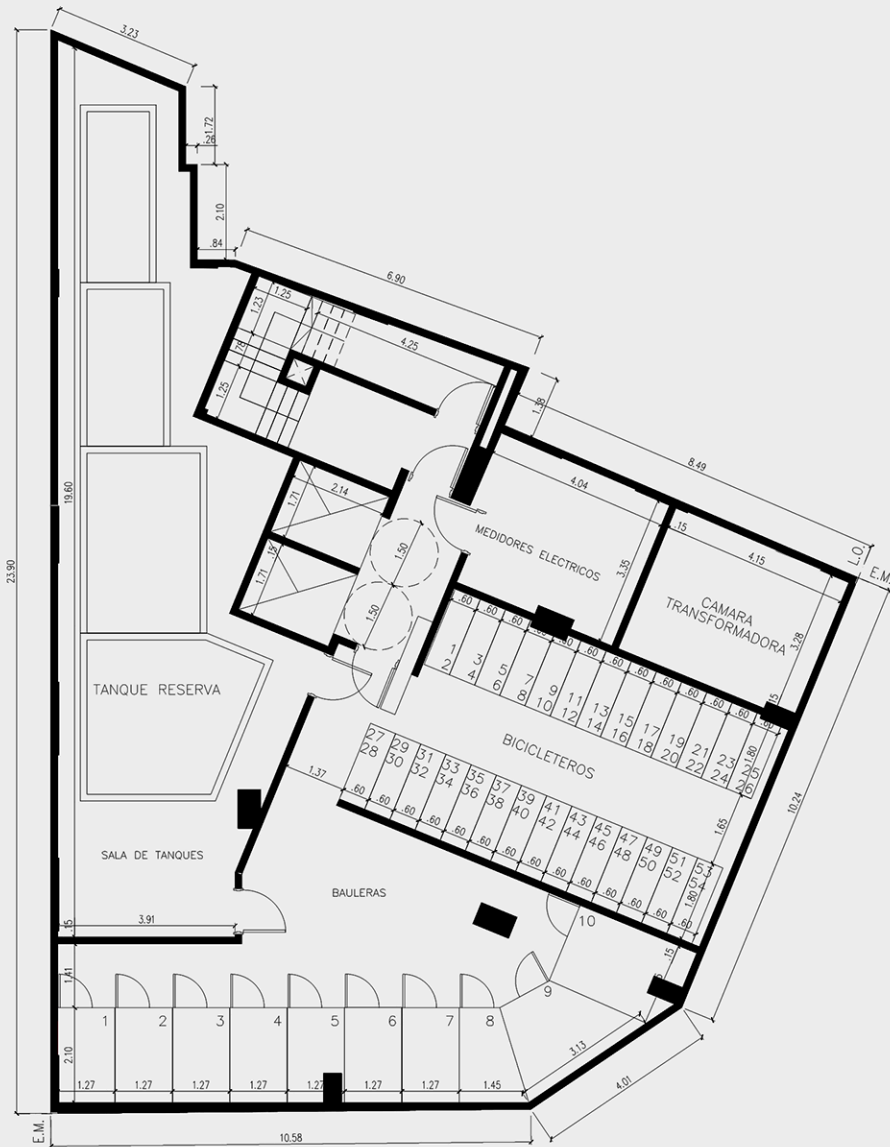
**Compras:** Shopping Distrito Arcos (500m)

**Paseo:** Rosedal (800m)

**Gastronomía:** +160 restaurantes en  
Palermo Hollywood

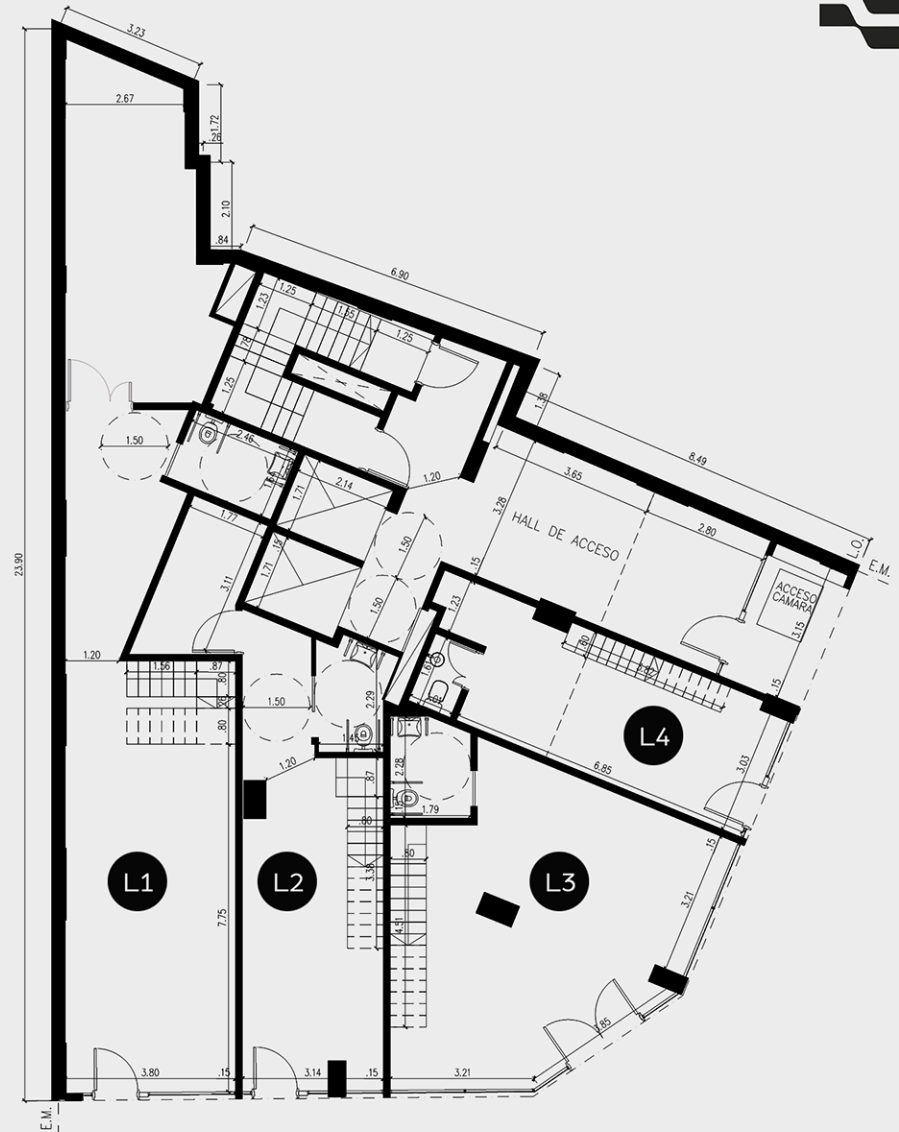
**Vida nocturna:** +30 bares y clubes reconocidos  
en Palermo Hollywood





## SUBSUELO

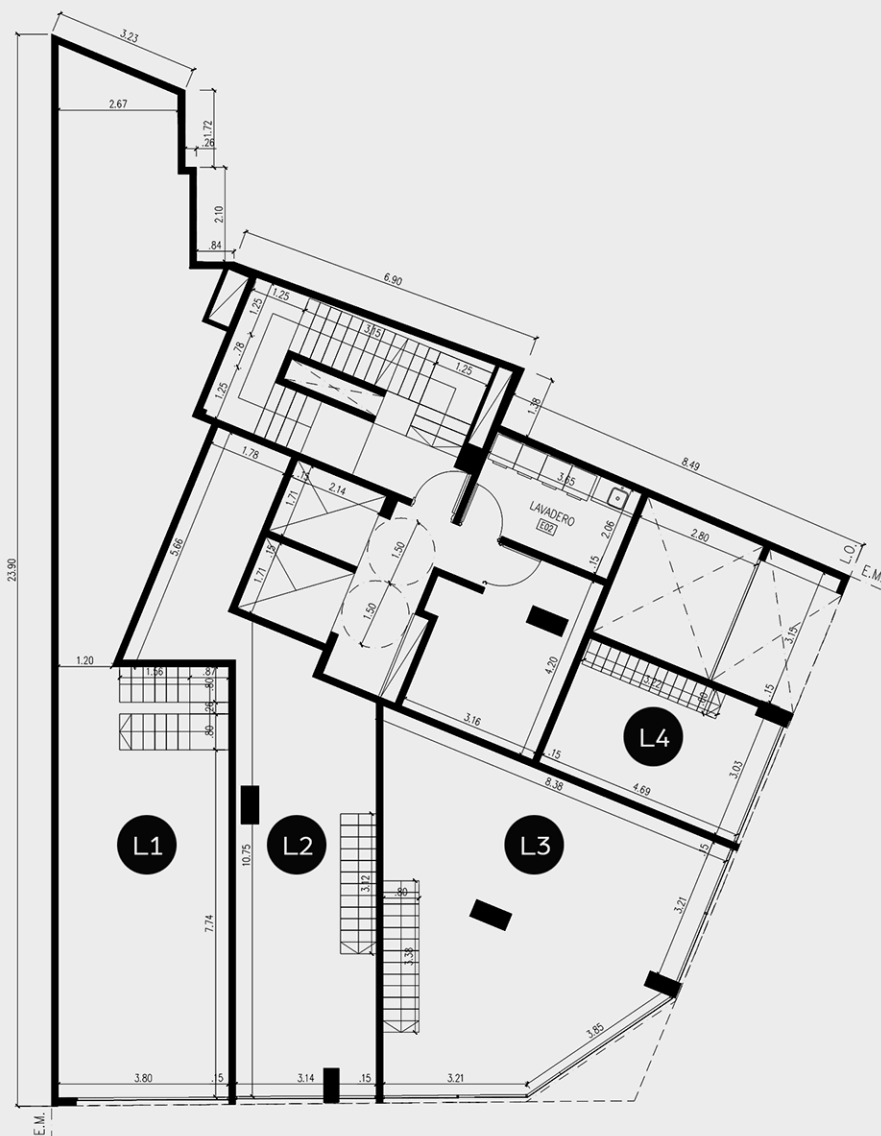
**BICICLETEROS - 54    BAULERAS - 10**



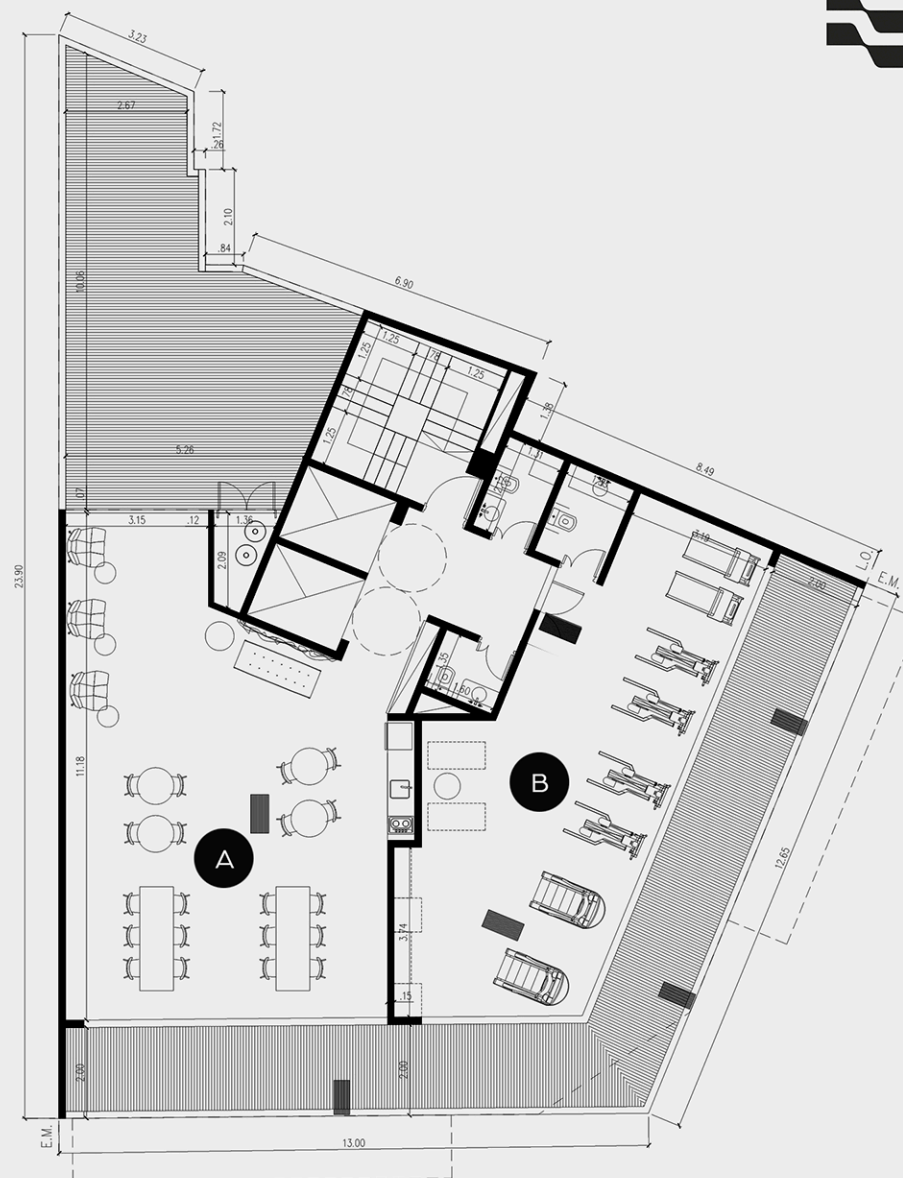
## PLANTA BAJA

**L1 - 78 M2    L2 - 40 M2    L3 - 47 M2    L4 - 25 M2**





**L1** – 78 M2      **L2** – 40 M2      **L3** – 47 M2      **L4** – 16 M2



**A - SKYLounge**      **B - GYM**





### PLANTAS TIPO

PLANTA **3RO** - (301-305)  
PLANTA **5TO** - (501-505)  
PLANTA **7MO** - (701-705)  
PLANTA **9NO** - (901-905)  
PLANTA **11VO** - (1101-1105)



### PLANTA 3ER PISO

**301** - 35 M2    **302** - 45 M2    **303** - 62 M2  
**304** - 35 M2    **305** - 35 M2

### PLANTAS TIPO

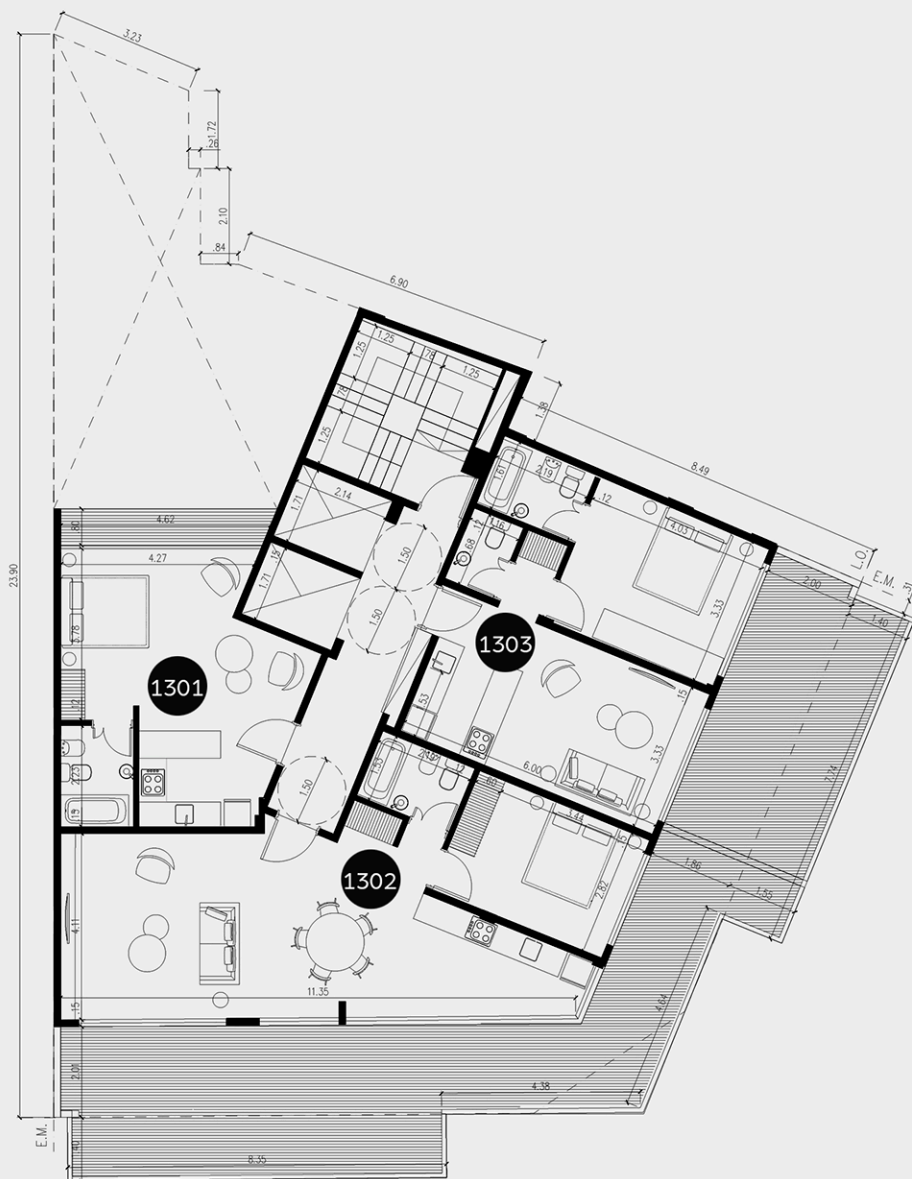
PLANTA **4TO** - (401-405)  
PLANTA **6TO** - (601-605)  
PLANTA **8VO** - (801-805)  
PLANTA **10MO** - (1001-1005)  
PLANTA **11VO** - (1101-1105)



### PLANTA 4TO PISO

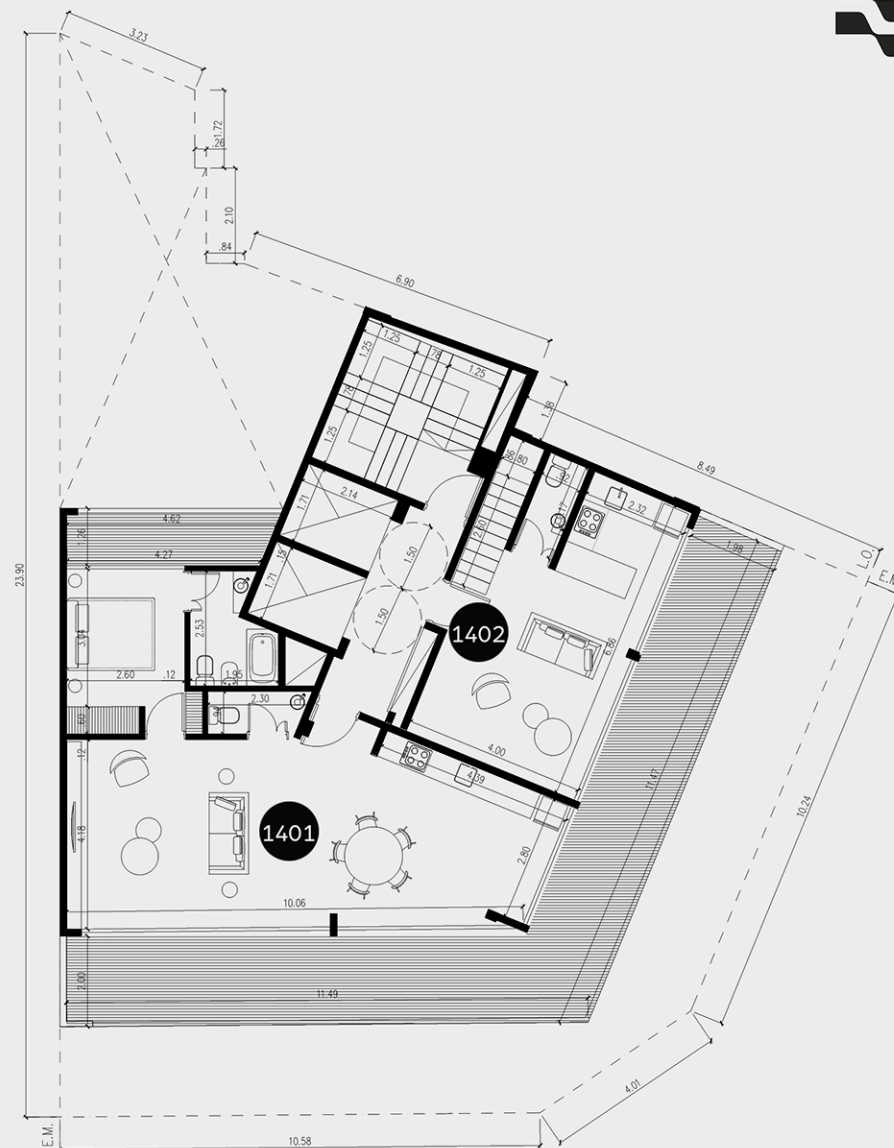
**401** - 32 M2    **402** - 45 M2    **403** - 62 M2  
**404** - 35 M2    **405** - 35 M2





**PLANTA 13VO PISO**

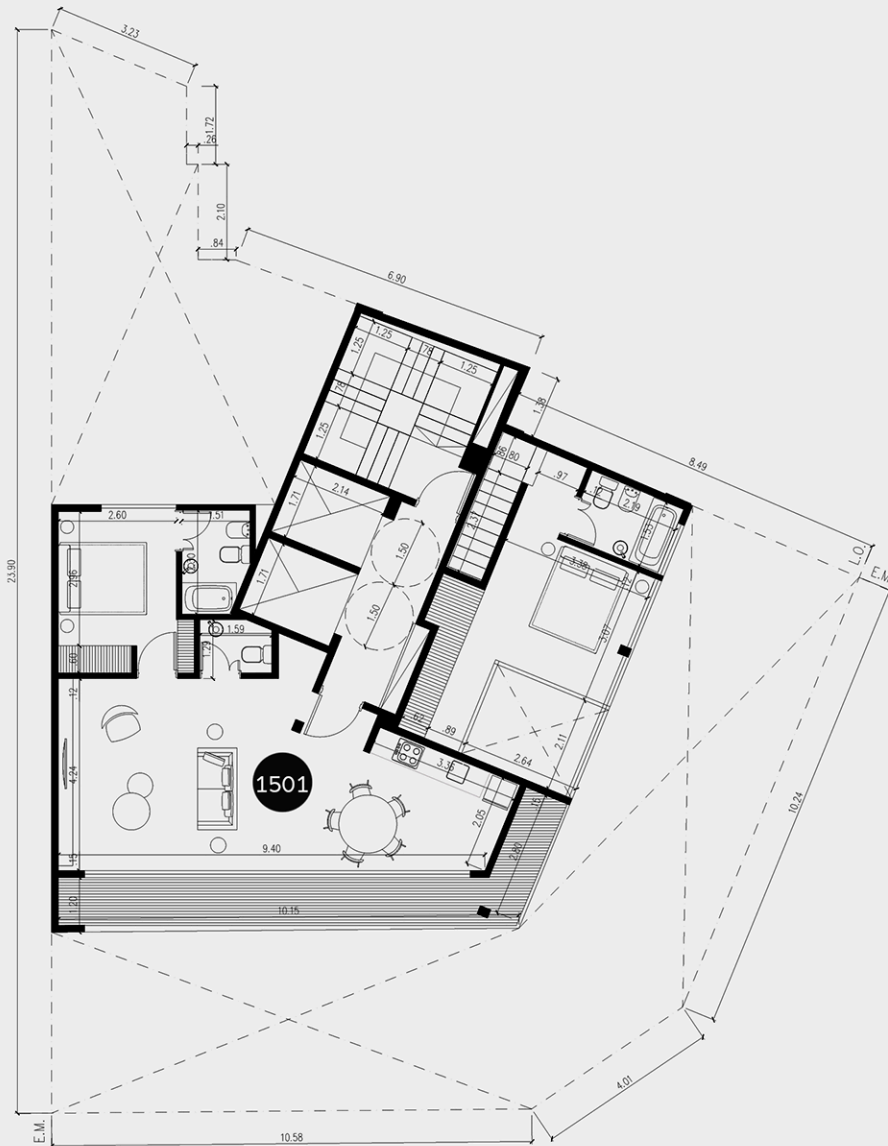
**1301** - 35 M2    **1302** - 75 M2    **1303** - 67 M2



**PLANTA 14VO PISO**

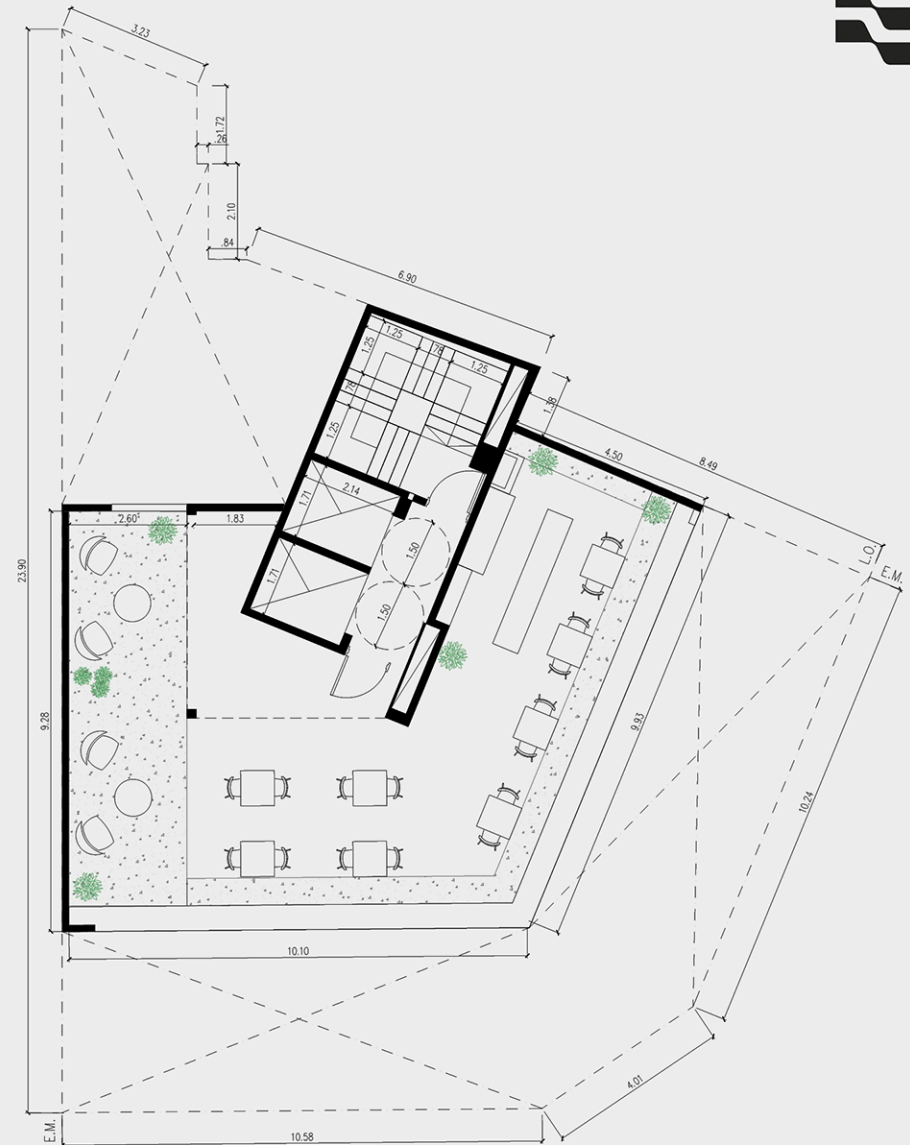
**1401** - 100 M2    **1402** - 45 M2 DUPLEX





PLANTA **15VO PISO**

**1501 – 70M2**     **PLANTA ALTA DUPLEX – 25M2**



PLANTA **16VO TERRAZA**

**SKYCLUB**





SKYLAT.





cedu ■ HYUNDAI ■ Lebane HIPCAM